



EAN:	4013288205643	Size:	335x110x65 mm
Part number:	05130110001	Weight:	1115 g
Article number:	Click-Torque A 6 Set 1	Country of origin:	TW
		Customs tariff number:	82041100

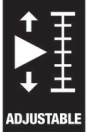
- Enkel inställning och säkring av önskat momentvärde, med hör- och kännbart klick vid uppnått skalvärde (Klick 1)
- Väl doserad kraft: När det inställda värdet har uppnåtts utlöses momentnyckeln hörbart och taktilt (Klick 2)
- Precisionen är $\pm 4\%$ enligt DIN EN ISO 6789-1:2017-07.
- Sats inklusive hylsadapter och förlängning
- Robust, ytskonande och kompakt textilbox

20 delar, i ytskonande, kompakt och robust textilbox. Liten volym och vikt för enkel transport.

1 Click-Torque momentnyckel A 6 med 1/4"-insexfattning. Mätområde 2,5 Nm-25 Nm, Noggrannhet $\pm 4\%$ av inställt värde, i enlighet med DIN EN ISO 6789-1:2017-07. För högeråtdragning och med omkopplingsbar spärrfunktion med 45 tänder. Enkel inställning och säkring av önskat momentvärde, med hör- och kännbart klick vid uppnått skalvärde (finskala endast i Nm). När det inställda värdet uppnåtts utlöses momentnyckeln hörbart och märkbart. Ergonomiskt 2-komponentsgrepp, 6 Zyklon-hylsor, 1 Zyklon-förlängning med frihjulshylsa, kort, 1 Adapter 1/4" yttersekskant till 1/4" ytterfyrkant, 11 bits



TORQUE
TOOL



ADJUSTABLE



SWITCH



TAKE IT EASY
TOOL FINDER



HEX-PLUS



TWIST TO
UNLOCK



ULTRA
COMPACT



WERA 260
COMPATIBLE



RAPID SPIN
SLEEVE



TORSION

Web link

<https://www.wera.de/se/05130110001>

Wera - Click-Torque A 6 Set 1
05130110001 - 4013288205643

Wera Werkzeuge GmbH
Korzerter Straße 21-25
D-42349 Wuppertal
Tel: +49 (0)2 02 / 40 45-0
E-Mail: info@wera.de

Serien Click-Torque momentnycklar



Click Torque momentnyckelsats 1/4" med dubbelklick.



Vi ville göra arbete med momentnycklar enkelt och precist. Därför har vi utvecklat momentnyckeln Click-Torque. Genom möjligheten att helt enkelt ställa in och spara börvärdet och den robusta konstruktionen är dessa momentnycklar det perfekta verktyget för all skruvdragning som kräver momentstyrd åtdragning (momentsnycklar) respektive åtdragning och lossning (momentnycklar för insatsverktyg) av skruvförbandet.

Click-Torque A 6



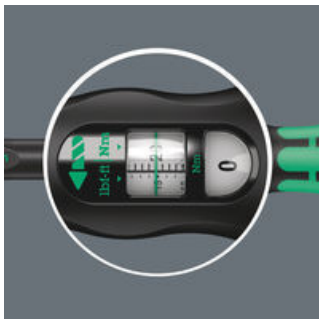
Med 1/4" sexkantsfattning.

Noggrann



Precisionen är $\pm 4\%$ enligt DIN EN ISO 6789-1:2017-07.

Enkelt och säkert



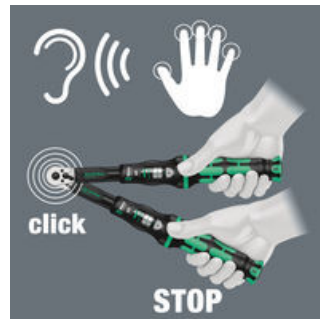
Enkel justering och inställning av önskat momentvärde - avläsbart på huvud- och finskala.

Enkel inställning



Med hör- och kännbart klick vid uppnått skalvärde.

Utlösningsmekanism



När det inställda momentvärdet har uppnåtts utlöses en hör- och kännbar mekanism.

Hand- och maskinhylsor



Zyklus hand- och maskinhylsor möjliggör manuell och maskinell montering (ej slag). Därigenom är användaren utrustad för nästan alla situationer med bara en hylssats.

Web link


<https://www.wera.de/se/05130110001>

Wera - Click-Torque A 6 Set 1
05130110001 - 4013288205643


Wera Werkzeuge GmbH
Korzter Straße 21-25
D-42349 Wuppertal
Tel: +49 (0)2 02 / 40 45-0
E-Mail: info@wera.de

Set contents:

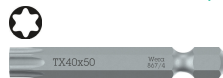
Click-Torque A 6 Momentnyckel med omkopplare, 2,5-25 Nm, 1/4" x 2.5-25 Nm

 05075605001 1x 1/4" x 2.5-25 Nm


851/4 TZ Bits, PH 2 x 50 mm

 05059810001 1x PH 2 x 50 mm

867/4 Z TORX® Bits, TX 15 x 50 mm

 05060133001 1x TX 15 x 50 mm
 05060134001 1x TX 20 x 50 mm
 05060135001 1x TX 25 x 50 mm
 05060136001 1x TX 27 x 50 mm
 05060137001 1x TX 30 x 50 mm
 05060138001¹⁾ 1x TX 40 x 50 mm
 1) Sexkantsklinga


840/4 Z Bits, 3 x 50 mm

 05059605001 1x 3 x 50 mm
 05059610001 1x 4 x 50 mm
 05059615001 1x 5 x 50 mm
 05059620001¹⁾ 1x 6 x 50 mm
 1) Sexkantsklinga


870/1 Verktygsskaft (adapter), 1/4" x 25 mm

 05136000001¹⁾ 1x 1/4" x 25 mm
 1) Med kula, för handmanövrerade hylsmejselinsatser

8794 SA Zyklöp förlängning med frihjulshylsa, kort, 1/4", 1/4" x 75 mm

 05003525001 1x 1/4" x 75 mm

8790 HMA Zyklöp hylsmejselinsats med 1/4"-fattning, 6 x 23 mm

 05003505001 1x 6 x 23 mm
 05003506001 1x 7 x 23 mm
 05003507001 1x 8 x 23 mm
 05003509001 1x 10 x 23 mm
 05003511001 1x 12 x 23 mm
 05003512001 1x 13 x 23 mm

Kardborreband 240, 50 x 240 mm

 1x 50 x 240 mm

Web link

<https://www.wera.de/se/05130110001>

Wera - Click-Torque A 6 Set 1
 05130110001 - 4013288205643

Wera Werkzeuge GmbH
 Korzter Straße 21-25
 D-42349 Wuppertal
 Tel: +49 (0)2 02 / 40 45-0
 E-Mail: info@wera.de